

ЛИШАЙ

красный плоский, сухость
и шелушение кожи

КУРС ЛЕЧЕНИЯ:
до 30 мин ежедневно, до 15 дней

противовоспалительный, противоотечный,
регенераторный и обезболивающий эффекты,
улучшение местного кровообращения

+ непосредственное облучение
пораженных участков с захватом
здоровых тканей в пределах 1-2 см

Размер пятна

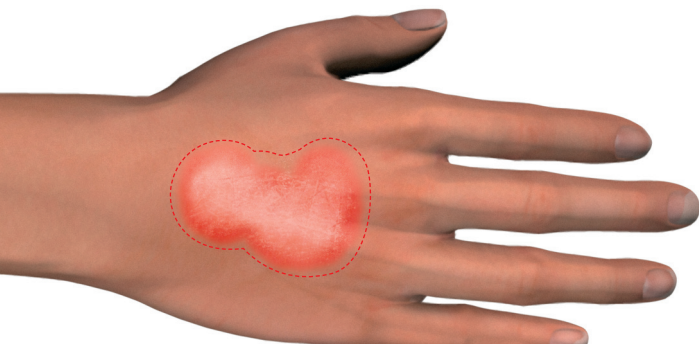


7 - 10 мм

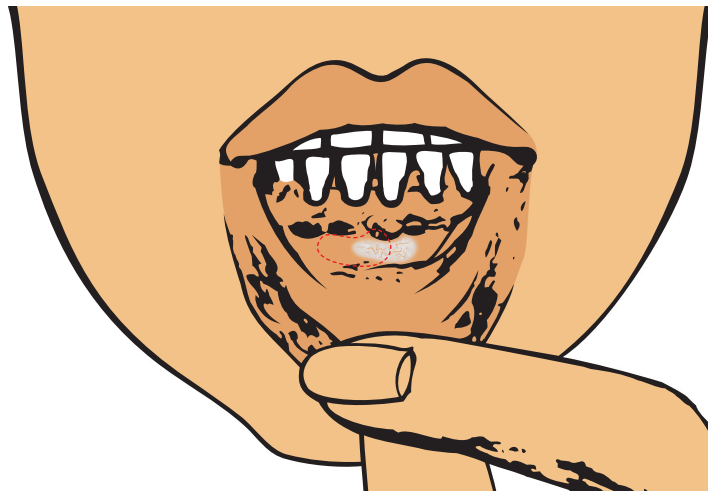


Время
экспозиции пятна

2-4 мин



Необходима консультация врача.



При наличии влажных или гнойных выделений перед процедурой поверхность кожи очищают назначенными врачом средствами.